

Návod na údržbu

**SIEGENIA**<sup>®</sup>  
SOLUTIONS INSIDE



Návod na údržbu:  
TITAN iP, TITAN AF, FAVORIT.

OKENNÍ KOVÁNÍ  
DVEŘNÍ KOVÁNÍ  
POSUVNÉ KOVÁNÍ  
VĚTRACÍ TECHNIKA  
TECHNIKA PRO BUDOVOY

OKENNÍ KOVÁNÍ

**TITAN**



## Obsah

Bezpečnostní upozornění .....	2
Zavěšení a vyvěšení křídla .....	3
Možnosti seřizování dílů kování .....	4
- Nůžky .....	5
- Nůžky - Nůžkové ložisko .....	6
- Uzavírací čepy .....	7
- Výklopný pant - Spodní pant .....	8
- Drážkový spodní pant .....	9
- Spodní ložisko .....	10
- Balkonová úchytka - Zvedáč křídla - Náběh .....	11
- Výklopné ložisko - Přídavný díl V-V .....	12

## Cílová skupina

**Tato dokumentace je určena výhradně pro odborné výrobce oken.  
Všechny zde popsané práce smí provádět výhradně zkušený odborný  
personál!**

Reakce k dokumentaci

Připomínky a návrhy, které přispějí k vylepšení naší dokumentace, rádi přijmeme.

Vaše podněty zašlete, prosím, E-Mailem na 'dokumentation@siegenia.com'.

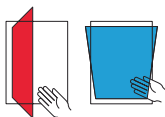
## Bezpečnostní upozornění

- Dbejte při provádění všech prací na oknech/balkon. dveřích na Vaši bezpečnost!
- Zachovejte odstup dětí a osob, které nemohou odhadnout hrozící rizika, od místa nebezpečí!
- Zabraňte kapání mazacích prostředků na podlahu a nenechávejte v pracovním prostoru ležet žádné nářadí!



### Nebezpečí zranění pádem z otevřených oken

- Používejte pouze žebříky s pevnými stupátky.
- Zajistěte se před vypadnutím z okna.
- Nedržte se otevřeného okenního křídla.



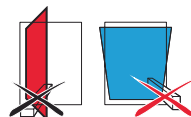
### Nebezpečí zranění skřípnutím částí těla

- Při zavírání oken/balkonových dveří nikdy nesahejte do prostoru mezi křídlo a rám.



### Nebezpečí zranění a věcných škod přitisknutím křídla proti okraji otvoru

- Vyvarujte se přitisknutí křídla proti okraji otvoru (ostění)



### Nebezpečí zranění a věcných škod vniknutím překážek do mezery mezi křídlem a rámem

- Vyvarujte se vniknutí překážek do otevřené mezery mezi křídlem a rámem.



### Nebezpečí zranění a věcných škod dodatečným zatížením křídla

- Vyvarujte se dodatečnému zatížení křídla.



### Nebezpečí zranění působením větru

- Vyvarujte se působení větru na otevřené křídlo.
- Při větru a průvanu okno dovřete a uzavřete.

## ⚠ VAROVÁNÍ

Nebezpečí zranění při poruchách funkce okenního elementu!

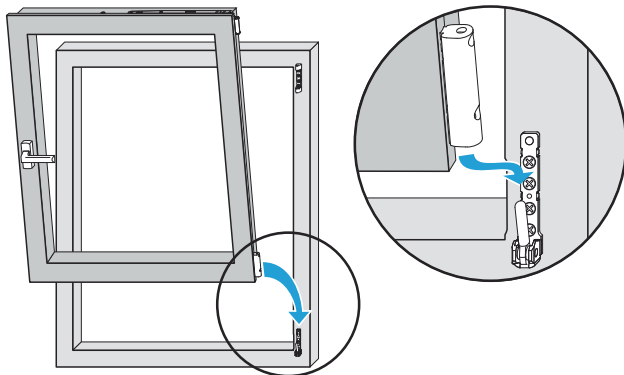
- ▶ Při poruchách funkce okno dále nepoužívejte.
- ▶ Okno zabezpečte a nechte neprodleně opravit **odbornou firmou**.

# Vyvěšení a zavěšení křídla

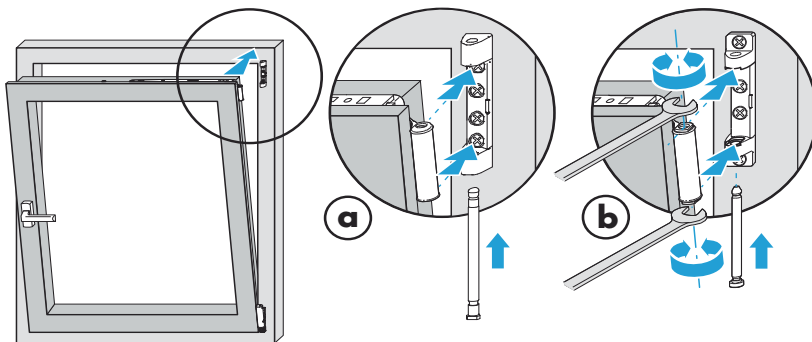
## Zavěšení křídla



1



2



**a** = Panty Si-line

Nasunutí čepu nůžkového ložiska v poloze otevření 0° nebo 60°

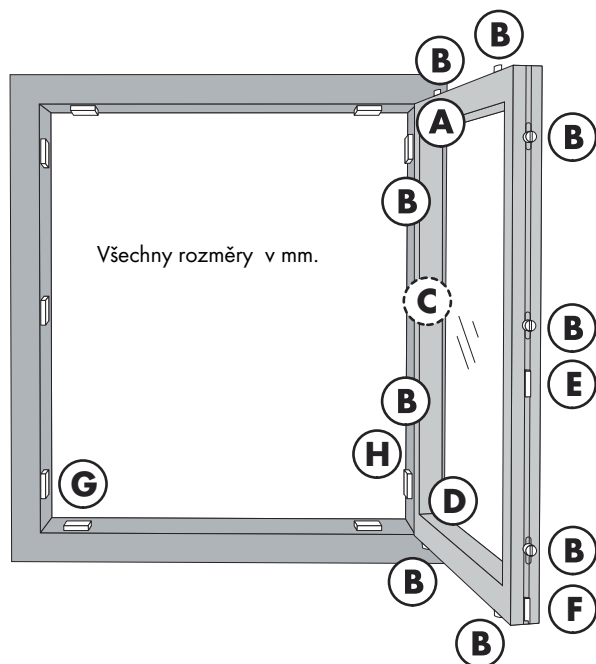
**b** = Panty Si-line

dbejte na správnou polohu plast. vložek vůči vybrání na nůžkovém ložisku  
- horní a dolní vložka musí být paralelně!

## Vyvěšení křídla

Vyvěšení provádějte v obráceném sledu.

## Možnosti seřizování dílů kování



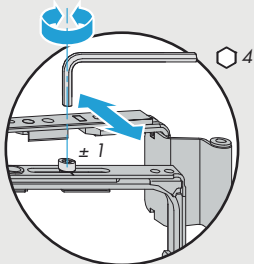
- A** Nůžky a nůžkové ložisko
- B** Uzavírací čepy
- C** Výklopný pant (pouze u výklopných oken)
- D** Spodní pant a ložisko - Drážkový pant
- E** Balkonová úchytka
- F** Zvedáč křídla
- G** Náběh - Výklopné ložisko
- H** Přídavný díl V-V

## Možnosti seřizování dílů kování

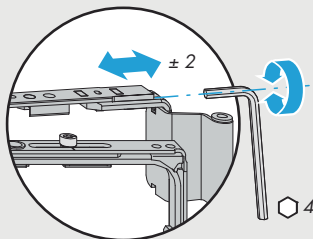
### **A** Nůžky

TITAN iP, AF

Seřízení přtlaku

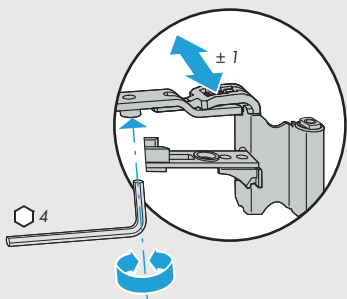


Stranové seřízení

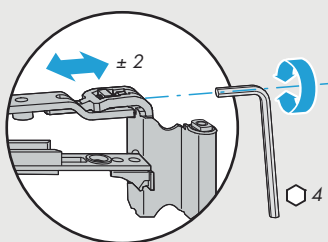


### FAVORIT

Seřízení přtlaku



Stranové seřízení

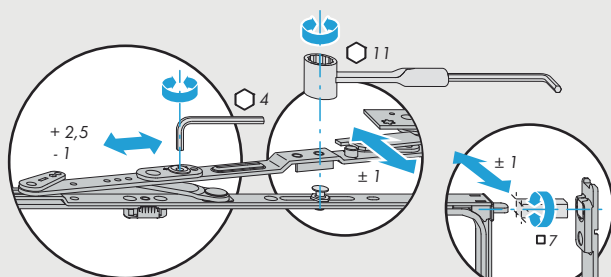


## Možnosti seřizování dílů kování

### A Nůžky V-V/V-V 34/SE

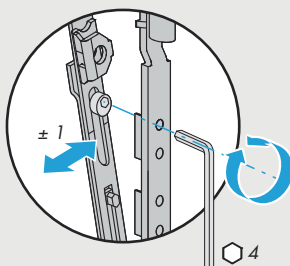
Stranové seřízení

Seřízení přítlaku



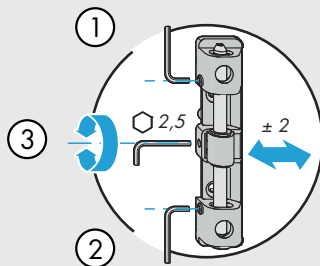
### A Nůžky - oblouk. okno

Seřízení přítlaku



### A Nůžkové ložisko - oblouk. okno

Stranové seřízení



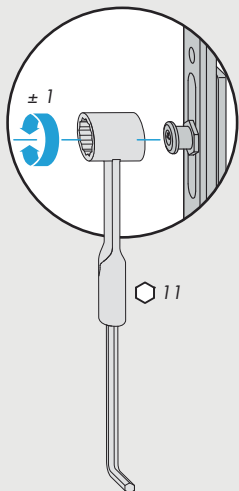


## Možnosti seřizování dílů kování

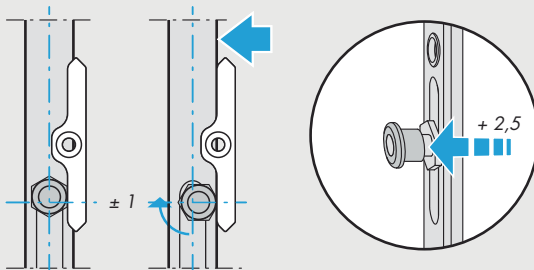
### **B** Uzavírací čepy

TITAN iP, AF - Komfortní hřib. čep

Seřízení přtlaku

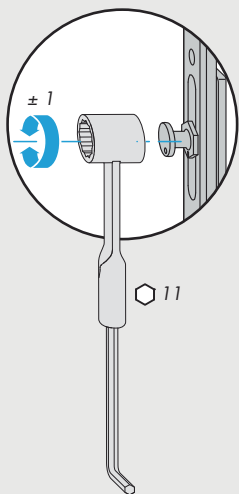


Seřízení



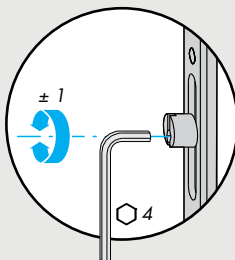
TITAN iP/FAVORIT

Seřízení přtlaku

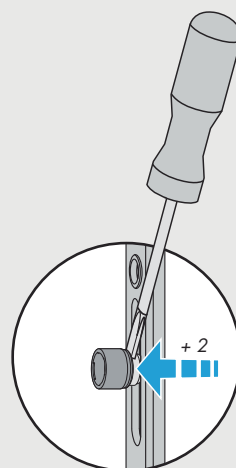
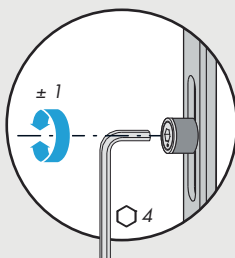


TITAN iP/FAVORIT

Seřízení přtlaku



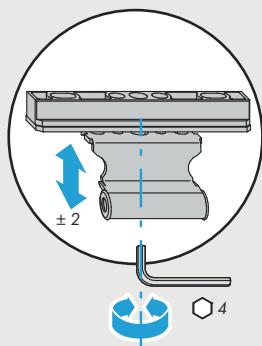
Seřízení



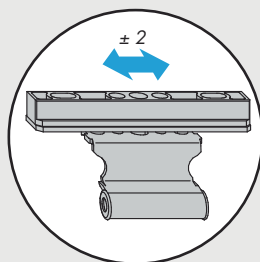
## Možnosti seřizování dílů kování

### C Výklopný pant

Seřízení výšky

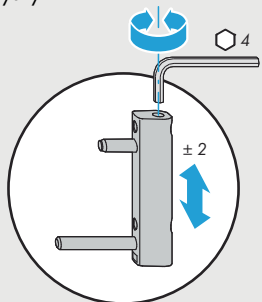


Stranové seřízení

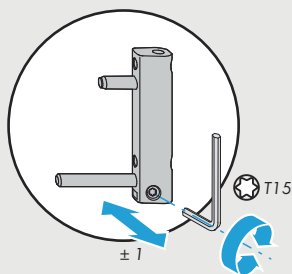


### D Spodní pant

Seřízení výšky

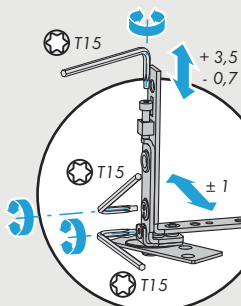


Seřízení přitlaku

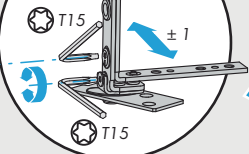


### D Spodní pant SE

Seřízení výšky



Seřízení přitlaku



Stranové seřízení

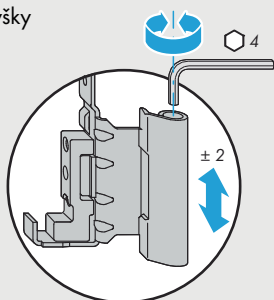


## Možnosti seřizování dílů kování

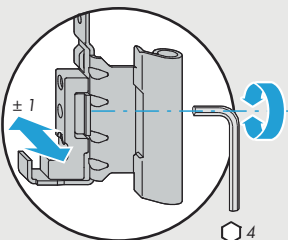
### **D** Drážkový spodní pant

#### Panty TITAN/Si-line Plast

Seřízení výšky

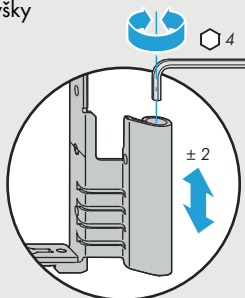


Seřízení přítlaku

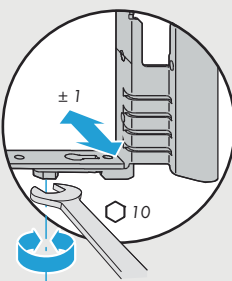


#### Panty Si-line Dřevo

Seřízení výšky

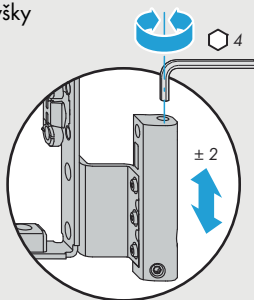


Seřízení přítlaku

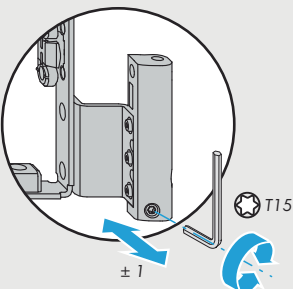


#### Panty TITAN Dřevo

Seřízení výšky



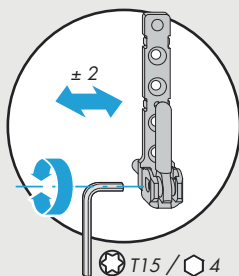
Seřízení přítlaku



## Možnosti seřizování dílů kování

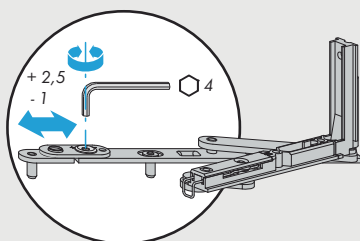
### D Spodní ložisko

Stranové seřízení

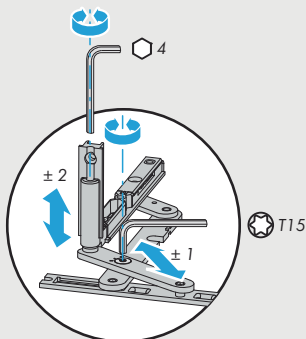


### D Spodní ložisko/ Spodní pant V-V

Stranové seřízení



Seřízení výšky a přitlaku

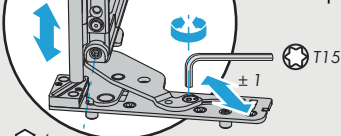


### D Spodní ložisko/ Spodní pant V-V 34

Seřízení výšky



Seřízení přitlaku



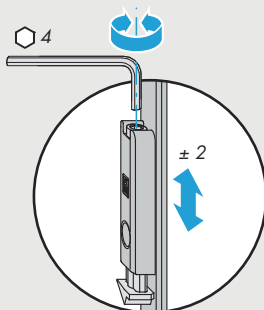
Stranové seřízení



## Možnosti seřizování dílů kování

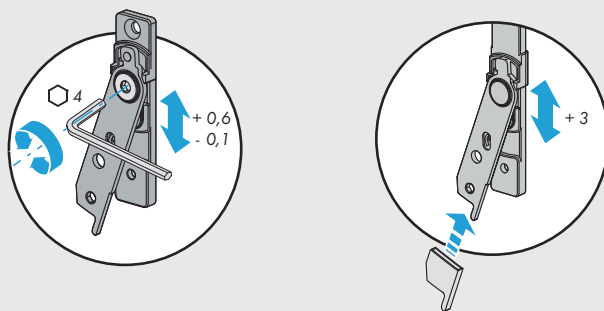
### **E** Balkonová úchytka

Seřízení výšky



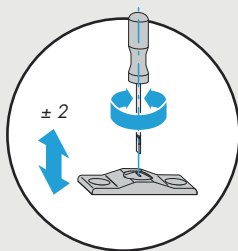
### **F** Zvedač křídla/- s pojistkou chybn. manipulace

Seřízení výšky



### **G** Náběh oblouk. okna

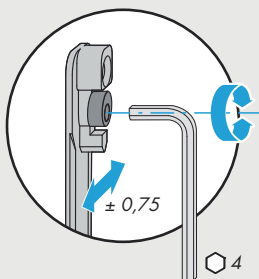
Seřízení výšky



## Možnosti seřizování dílů kování

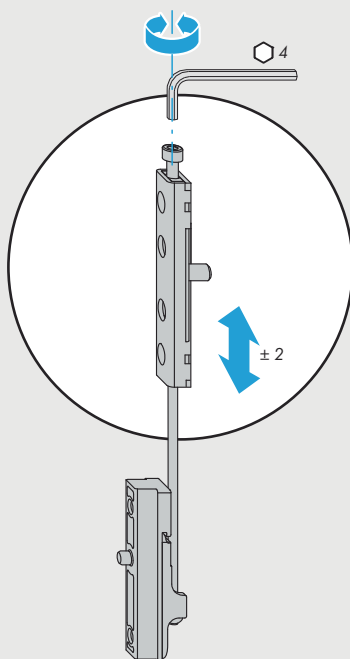
### G Výklopné ložisko

Seřízení přitlaku



### H Přídavný díl V-V

Seřízení výšky





**SIEGENIA**<sup>®</sup>  
SOLUTIONS INSIDE

Hlavní sídlo:  
Industriestraße 1-3  
57234 Wilnsdorf  
NĚMECKO

Mobile: +420 602 120029  
pavel.paluch@siegenia.com  
www.siegenia.com



Naše mezinárodní adresy najdete na:  
[www.siegenia.com](http://www.siegenia.com)

SIEGENIA-AUBI po celém světě:

**Benelux** Telefon: +32 9 2811312

**Bělorusko** Telefon: +375 17 3121168

**Čína** Telefon: +86 316 5998198

**Francie** Telefon: +33 3 89618131

**Itálie** Telefon: +39 02 9353601

**Jižní Korea** Telefon: +82 31 7985590

**Maďarsko** Telefon: +36 76 500810

**Německo** Telefon: +49 271 39310

**Polsko** Telefon: +48 77 4477700

**Rakousko** Telefon: +43 6225 8301

**Rusko** Telefon: +7 495 7211762

**Švýcarsko** Telefon: +41 33 3461010

**Turecko** Telefon: +90 216 5934151

**Ukrajina** Telefon: +380 44 4637979

**Velká Británie** Telefon: +44 2476 622000

Obraťte se na Vašeho odborného prodejce: